

Applique et luminaire en saillie à LED - Diffuseur mat - à rayonnement direct/indirect

Applique et luminaire en saillie à LED rond, IP40. Avec un boîtier en polycarbonate très plat légèrement arrondi, y compris dispositif antivolt et anneau de protection contre les insectes. Couleur du boîtier similaire à RAL 9003. L'installation qui demande peu de temps se fait à l'aide d'un système de montage par encliquetage facile à utiliser, qui se trouve sur la partie inférieure du luminaire, en tôle d'acier. Contact enfichable plug and play quand on ouvre le luminaire; Couleur du boîtier blanc similaire à RAL 9003; Diffuseur à surface opaline mate en PMMA, facile à nettoyer. Son interaction avec les lentilles individuelles à LED génère une lumière très homogène. Branchement électrique par bornier de raccordement à 3 pôles avec technique de contacts enfichables..

## CARACTÉRISTIQUES

Numéro de commande	21903014180
Numéro EAN	4020863394449
Tarif des douanes	94051140
Marque de certification	IP 40, Classe d'isolation I, ENEC10 VDE, Essai au fil incandescent 650°C, F, Intérieur, CE
Degré de résistance aux chocs IK	IK03 (10°C bis 35°C)
Température ambiante	ta 10°C à 35°C
Durée de la garantie	5 Années
Programmes d'aide de l'État	BEG - subvention fédérale pour les bâtiments performants (valable uniquement pour l'Allemagne)

## ÉLECTROTECHNIQUE

Ballast	Pilote électronique (1 pièce)
Puissance du système	13W
Tension secteur	230V/50Hz
Disjoncteur (courant de appel)	25 unités/B10, 40 unités/B16, 41 unités/C10, 68 unités/C16
Classe de efficacité énergétique/Source de lumière	C

## ÉCLAIRAGISME

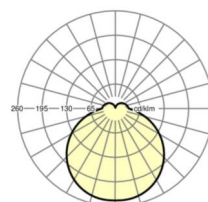
Équipement	LED, Rendu des couleurs/Température de couleur CRI ≥ 80 / 4000K
Tolérance de localisation chromatique (MacAdam)	5SDCM
Flux lumineux nominal	1737lm
Longévité des sources LED	50000h L80/B10 (Tq 35°C)
Efficacité lumineuse du luminaire	136lm/W
UGR trans./long.	21.2 / 21.3

## MÉCANIQUE

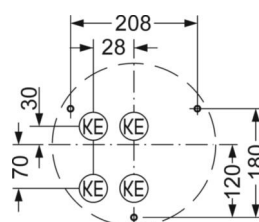
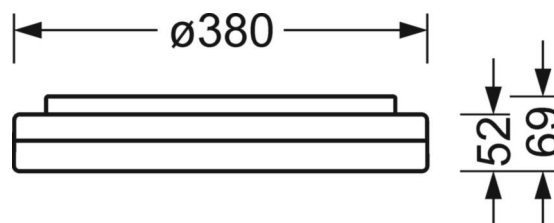
Couleur du boîtier	blanc similaire à RAL 9003
Cotes (Long.xLarg.xH/DxH)	380mm x 69mm
Poids (net)	1.82kg
Kabeleinführung KE	voir instructions de montage
Type de montage	Montage individuel en saillie au plafond, Montage individuel suspendu, Montage mural

## LIEN PROFOND

<https://www.regiolux.de/fr/article/21903014180>



Référence	LED 1700lm 840
ηLB	100 %
Φ ↓/↑	85 % / 15 %
UGR trans./long.	21.2 / 21.3



## Dimensions

---

H	69 mm	Hauteur
D	380 mm	Diamètre
A1	208 mm	Écart de fixation montage individuel
A1 alternatif	180 mm	Écart de fixation montage individuel (alternative)

---